

# Les bonnes pratiques

## à adopter

- Je ramène mes déchets avec moi, même les biodégradables.
- Sur les sites naturels, j'utilise des bâtons de marche uniquement avec embouts en caoutchouc.
- Pour mon confort et ma sécurité, je m'équipe du matériel adapté : chaussures, eau, coupe-vent, chapeau...
- Je respecte les sentiers balisés et je respecte les cultures et clôtures.
- Je ne cueille pas de plantes et je préfère l'observation à distance de la faune sauvage.
- Je reste discret et j'évite tout bruit inutile (cri, musique...).
- Je tiens mon chien en laisse.



Les mares en période humide ©Christine Le Gallic



## Circuit de Lann Veur

# Languidic

## À découvrir en chemin

Le circuit de Lann Veur, la grande lande, vous entraîne à travers vergers, landes et forêts, cités et villages, à la découverte de l'histoire de cet espace naturel transformé par l'homme. À la belle saison, sinuez sous les verts feuillages et dans la lande odorante en fleur. En hiver, laissez-vous aller à la rêverie au bord des mares, au milieu des herbes blondes et des rousces fougères.

- A KARENTESTEC** Ancienne ferme 18e-19e siècles.
- B FORÊT COMMUNALE**
- C LANDES DELANVEUR** Ancienne lande boisée : forêt naturelle mêlant espèces locales (bûchers, chênes...) et introduites (pins, trembles) ; plantations de vergers (opération « Une naissance Un arbre » lancée en 1998 à Languidic).
- D RUES DES SABOTIERS** Dernier témoin des « boisiers de Lannveur » vivant des métiers du bois (bûchers, scieurs, charbonniers, lattiers...).
- E ANCIEN SITE HIPPIQUE** Courses (des années 1950) et concours de chevaux de trait fleuris, ancienne station de testage du cheval breton.
- F KERLAVAREC** Anciennes fermes 17e-19e siècles, tour à pain.

- A ANCIENNE VOIE DE CHEMIN DE FER DU MORBIHAN (1923-1942)**
- B CHEMIN ANCIEN PRÉSERVÉ**
- C ANCIENNE VOIE DE CHEMIN DE FER DU MORBIHAN (1923-1942)**
- D ANCIENNE VOIE DE CHEMIN DE FER DU MORBIHAN (1923-1942)**
- E ANCIENNE VOIE DE CHEMIN DE FER DU MORBIHAN (1923-1942)**
- F ANCIENNE VOIE DE CHEMIN DE FER DU MORBIHAN (1923-1942)**

des rails en 1942 par l'occupant allemand pour la construction de la Base de Lorient.

**F VIEUX LANVEUR (19e-20e s.)** Commun sous l'Ancien Régime (pâturage, ramassage du fourrage et de combustibles) ; devient communal en 1789 ; construction de loges, puits... par les plus démunis sur la lande ; vente du fond aux familles installées à partir de 1921 ; ancien quartier ouvrier.

**G RUES DES SABOTIERS** Dernier témoin des « boisiers de Lannveur » vivant des métiers du bois (bûchers, scieurs, charbonniers, lattiers...).

**H ANCIEN SITE HIPPIQUE** Courses (des années 1950) et concours de chevaux de trait fleuris, ancienne station de testage du cheval breton.

**I KERLAVAREC** Anciennes fermes 17e-19e siècles, tour à pain.



NE PAS JETER SUR LA VOIE PUBLIQUE. Impression sur Armen Paper, papier de pierre (écologique et étanche). Crédit photo réservé. Randonneuses dans le bois ©Christine Le Gallic

32m DÉNIVELÉ | 6,5km | 1h45 | FACILE

# Languidic

## Circuit de Lann Veur

Laissez VOUS balader

À LORIENT BRETAGNE SUD

PARTAGEZ, RÉAGISSEZ SUR



#rando bretagne sud



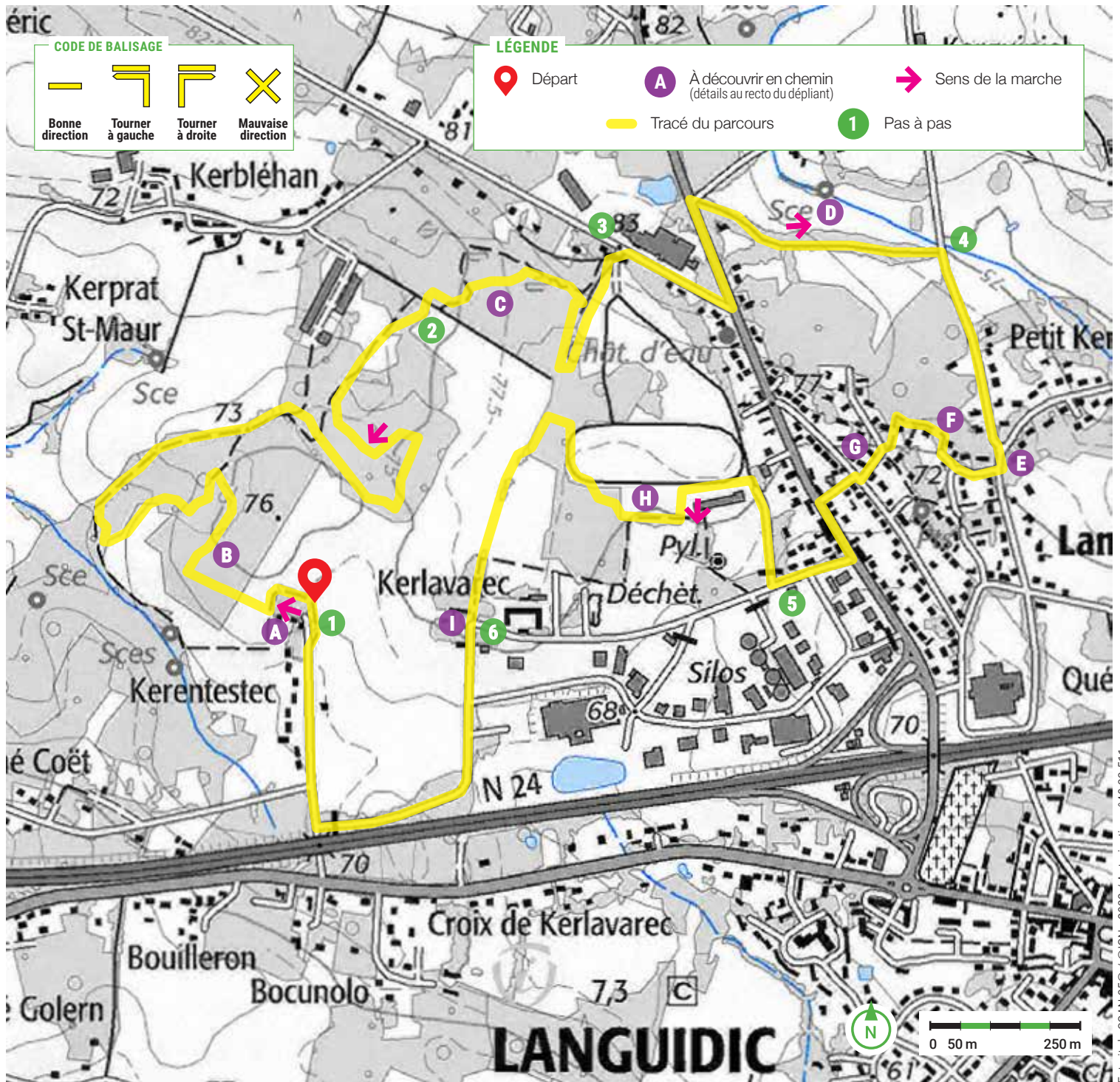
Ce circuit est téléchargeable gratuitement sur l'APPLICATION RANDO BRETAGNE SUD



**Séjour, infos, visites**  
Lorient Bretagne Sud Tourisme  
Tél. 02 97 847 800  
www.lorientbretagnesudtourisme.fr

**Des remarques sur le circuit**  
Lorient Agglomération  
Tél. 02 90 74 73 84 / 88





**Circuit de Lann Veur**  
6,5 km, 32 m de dénivelé

## Pas à pas

**Départ : Kerrestec (accès par D 724 direction Hennebont, parking au fond du village)**

**1** Au fond du parking, prenez à gauche le chemin qui contourne le village. Virez à droite entre les vergers, puis suivez le cheminement dans le bois (à droite, 2 fois à gauche, 3 fois à droite et tout droit). Franchissez le talus à gauche et tournez à droite. Restez dans le chemin principal (tout droit, 2 fois à gauche, 1 fois à droite).

**2** Au chemin d'exploitation, allez à

droite, puis tout de suite à gauche et à droite pour traverser la lande. Virez à droite dans le large chemin. Prenez deux fois à gauche et poursuivez tout droit, puis légèrement à gauche pour longer le talus. Sortez par le passage à droite du portail.

**3** Tournez à droite. Au carrefour, empruntez à gauche les passages piétons et suivez à gauche le cheminement doux. A la route de Kermoël, allez deux fois à droite et continuez tout droit dans l'allée.

**4** Tournez à droite. Aux cités, allez tout droit, puis deux fois à droite. Suivez l'étroit sentier (à droite, puis deux fois à gauche). Continuez tout droit dans les rues des Chaumières et des Sabotiers. Tournez à gauche, puis à droite rue de Kerlavarec.

**5** Prenez à droite et poursuivez tout droit. Contournez le bâtiment par la gauche sur le surplomb. Bifurquez à droite (deux fois) et allez tout droit. Poursuivez dans le bois à gauche en suivant le balisage (à droite, trois fois à gauche), puis tout droit sur le chemin.

**6** A Kerlavarec, continuez tout droit sur la route en ignorant les voies à gauche. A l'approche de la voie express, allez à droite dans le sous-bois et longez la route. Au bout, remontez à droite vers Kerrestec et le point de départ.



Promeneurs dans la lande parmi les ajoncs en fleur ©Christine Le Gallic