



Communiqué de presse
30 juin 2023

Une mobilisation pour assurer l'approvisionnement en eau potable de tout le département

Lorient Agglomération, Golfe Morbihan-Vannes agglomération et Eau du Morbihan, les trois producteurs et distributeurs d'eau potable du Morbihan, appellent à la vigilance afin de ne pas compromettre la ressource en eau en cas de nouvel épisode de sécheresse.

L'état de la ressource destinée à la production d'eau potable

Que ce soit les eaux superficielles (le Scorff, le Blavet, le Loch, ...), les eaux souterraines, ou encore les retenues de Trégat à Tréffléan, le Lac au Duc à Ploërmel, Tréauray à Brech et Pluneret, le niveau des ressources utilisées pour la production d'eau potable dans le Morbihan est moins critique que l'an passé à la même date. En effet, rappelons qu'en 2022, le département avait été placé en vigilance sécheresse dès le 4 mai.

Ainsi, les producteurs d'eau potable sont dans de meilleures dispositions pour aborder la saison estivale. Toutefois, le débit des rivières dépend directement de la pluviométrie. Si la tendance à la baisse de ces débits est habituelle pour le début de l'été, les usagers du département doivent se montrer vigilants car la situation peut vite se tendre en cas d'absence de pluie sur une période prolongée. Il convient de ne pas relâcher l'effort d'économies d'eau.

Préserver les ressources en eau ne vaut pas que pour la saison estivale. Cette attention vaut aussi pour l'arrière-saison puisque la reprise des pluies a lieu habituellement début novembre, dans les cas les plus favorables.

Un appel à la sobriété

La seule marge de manœuvre, hormis les restrictions imposées par la Préfecture, reste la sobriété des consommateurs. C'est pourquoi les trois collectivités en charge de la Production d'eau potable du département -Lorient Agglomération, Golfe du Morbihan- Vannes agglomération et Eau du Morbihan-, appellent à économiser l'eau au quotidien dans tous ses usages : hygiène, arrosage, ménage, travaux domestiques... De nombreux gestes, comme récupérer l'eau de pluie ou de lavage des légumes pour arroser, installer des mousseurs sur les robinets... peuvent facilement être mis en œuvre. Le changement de comportement en matière de consommation d'énergie montre que les habitants sont prêts à faire un effort, si ce dernier est collectif et porté par les pouvoirs publics. L'exemple de l'île de Groix l'été dernier, témoigne aussi de résultats intéressants puisque sur le mois de juillet 14% des consommations d'eau habituelles ont été économisées et 21% au mois d'août.

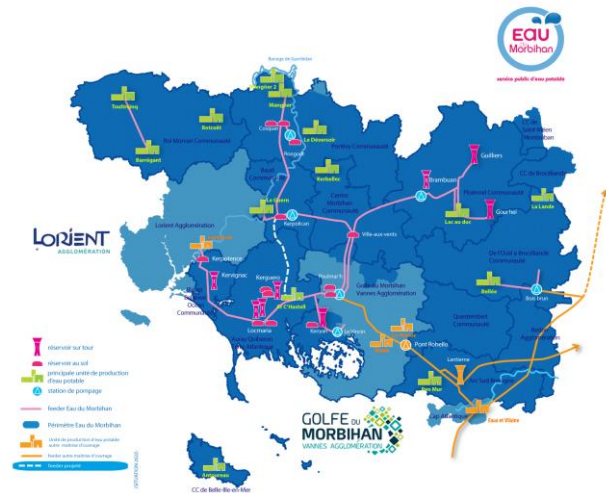
Cet appel à la sobriété, même hors période de sécheresse, est important car tout peut aller très vite. A titre d'exemple, lors du weekend du 14 juillet 2022 et son pic de chaleur, toutes les infrastructures d'échanges d'eau entre Eau du Morbihan et Golfe du Morbihan - Vannes agglomération étaient en limite de leur capacité hydraulique pour faire face à un important besoin. Tous les acteurs de l'eau sont donc incités à réduire leurs usages, les particuliers, les collectivités, les entreprises et les agriculteurs.

Certains industriels ou activités du tourisme ont encore pu en 2023 bénéficier du programme ECOD'O, porté et animé par la Chambre de commerce et d'industrie du Morbihan, auquel Eau du Morbihan, Golfe du Morbihan-Vannes agglomération et Lorient Agglomération contribuent chaque année, ainsi que l'Agence de l'Eau Loire Bretagne et la Région Bretagne. Echanger sur les bonnes pratiques, réaliser des diagnostics de process afin de limiter les pertes en eau, réfléchir au recyclage de certaines eaux ou à l'utilisation d'eaux non conventionnelles pour des usages ciblés deviennent des actions incontournables d'une gestion responsable de la ressource.

La solidarité entre les territoires

Les infrastructures d'eau potable de Lorient Agglomération, Golfe du Morbihan-Vannes agglomération et Eau du Morbihan, sont interconnectées (voir carte ci-contre). Eaux et Vilaine est aussi un producteur d'eau pour le Morbihan par le biais de l'usine de Férel, qui dessert également la Loire Atlantique et l'Ille-et-Vilaine.

Ce réseau départemental d'interconnexions de 238 km de canalisations de gros diamètres géré par Eau du Morbihan, a vocation à mutualiser les infrastructures, pour faire face à la demande, variable selon les territoires et les saisons, et assurer la continuité du service en cas d'arrêt programmé (maintenance, travaux) ou non (casse, panne, pollution), d'une unité de production majeure du département.



Il a aussi vocation à partager et répartir la ressource disponible : ce réseau a été particulièrement sollicité en 2022 et est le reflet de la solidarité entre les territoires notamment en cette période tendue de sécheresse. Quelques exemples :

- Eau du Morbihan a acheté 3.6 Millions de m³ à Eaux et Vilaine pour compléter les volumes produits par ses propres installations et les a acheminés et répartis sur son périmètre d'intervention via le réseau d'interconnexions pour faire face aux besoins des territoires.
- L'usine de Langroise à Hennebont sur le Blavet (Lorient Agglomération) a produit en 2022, 400 000 m³ d'eau de plus qu'habituellement, afin de pallier notamment le déficit de Production de l'unité de Production Ar C'Hastell à Sainte Anne d'Auray (Eau du Morbihan). En effet, la ressource de cette usine, la retenue de Tréauray présentait un stockage réduit à 50% de sa capacité dès début août, obligeant à limiter le prélèvement et la production de cette usine d'eau potable qui alimente Auray Quiberon Terre Atlantique en été.
- L'usine du Guern à Baud (Eau du Morbihan) alimente une partie de Languidic et peut venir en secours sur le nord de l'agglomération lorientaise (Bubry et Plouay).
- L'usine de Noyal, sur le territoire de Golfe du Morbihan-Vannes agglomération a soulagé le réseau interdépartemental de façon exceptionnel le week-end du 14 juillet 2022 (jusqu'à 17 000 m³/jour contre 12 000 m³ sur la même période les années précédentes).

La coordination et la concertation entre les producteurs d'eau du département sont donc indispensables. Cette gestion optimisée des ressources repose également sur une gestion anticipée des stocks en s'assurant du remplissage optimal des retenues, par exemple Tréauray, Lac au Duc, Penmur... (Eau du Morbihan), Noyal, Trégat (Golfe du Morbihan- Vannes agglomération). Le maintien du niveau de la réserve d'eau du barrage de Guerlédan (EDF) le plus longtemps possible dans la saison est aussi recherché. Le débit restitué à l'aval apporte un soutien au débit du Blavet, permettant les prélèvements vers les usines d'eau potable gérées par Eau du Morbihan et par Lorient Agglomération qui alimentent une grande partie du Morbihan.

De manière générale, il faut souligner qu'un problème technique sur une grosse installation du territoire ou un déficit de ressource obligeant à limiter la production a des conséquences sur une grande partie du département, quelle que soit la période de l'année. L'été 2022 et la gestion de la crise sécheresse auront permis aux producteurs d'eau de tester de nouvelles configurations des interconnexions.

Des actions de sensibilisation

Comme l'an passé, des actions de communication sont menées auprès des consommateurs par Lorient Agglomération, Golfe du Morbihan Vannes Agglomération et par Eau du Morbihan ainsi que leurs membres. De son côté, la Région Bretagne a récemment lancé une campagne sur le thème *En Bretagne aussi l'eau devient rare*.

Structurellement, les territoires doivent se préparer à limiter les quantités d'eau prélevée dans le milieu naturel (rivières, nappes, retenues...) et à se poser la question de l'adéquation de la disponibilité des ressources avec les usages actuels et à venir. La prise en compte des enjeux de l'eau dans les documents d'urbanisme, dans les opérations d'aménagement, notamment par la mise en œuvre de solutions permettant l'infiltration des eaux pluviales dans les sols, et ainsi la recharge des nappes, de même que le déploiement de solutions fondées sur la nature y compris en ville, sont autant d'actions essentielles pour faciliter l'adaptation des territoires au changement climatique.

C'est en ce sens que Lorient Agglomération vient d'adopté son Plan Résilience Eau qui met la ressource en eau au centre des politiques publiques, comme ça peut l'être aussi pour la sobriété foncière ou l'autonomie énergétique.

Du côté de l'agglomération vannetaise, un travail important est mené actuellement sur une meilleure prise en compte de l'eau pluviale (Infiltration à la parcelle, gestion du bocage, travaux sur les cours d'eau) et la composante Eau sera l'un des éléments majeurs de la révision du Schéma de Cohérence Territorial (SCoT).

De son côté, Eau du Morbihan sensibilise et mobilise les élus de son périmètre pour mettre l'eau au cœur des projets d'aménagement et de développement. A l'occasion d'une conférence organisée fin 2022, des outils et des Guides Eau et Urbanisme et Retour d'expériences ont été élaborés et mis à disposition pour intégrer l'eau aux documents d'urbanisme et projets d'aménagement.

Contacts presse :

Lorient Agglomération

Myriam Breton-Robin - 02 90 74 73 68 - 06 01 19 30 08 mbretonrobin@agglo-orient.fr
<https://www.orient-agglo.bzh/actualites/espace-presse/>



Eau du Morbihan

Morgane Grandin - 02 97 47 91 39 contact@eaudumorbihan.fr
eaudumorbihan.fr
[#laissepascouler](https://twitter.com/laissepascouler)



Golfe du Morbihan-Vannes agglomération

Gwénola Le Chêne - 02 97 68 14 24 g.lechene@gmvagglo.bzh