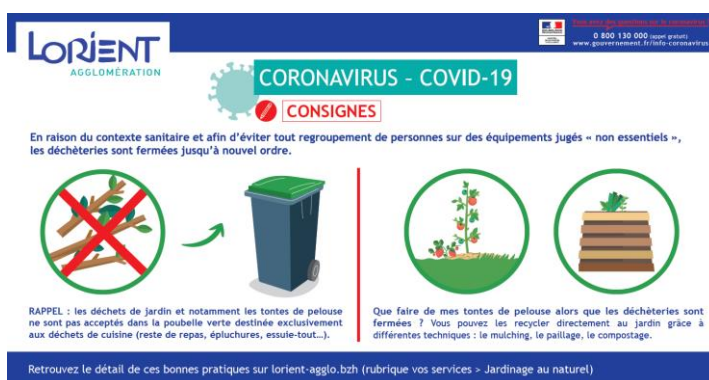


## Les déchets végétaux ne sont pas acceptés dans le bac vert

En raison du contexte sanitaire dû à l'épidémie de Coronavirus - COVID 19 et afin d'éviter tout regroupement de personnes sur des équipements jugés « non essentiels », l'ensemble des 13 déchèteries situées sur le territoire de Lorient Agglomération (Bubry, Caudan, Cléguer, Guidel, Groix, Hennebont, Languidic, Lorient Nord, Lorient Sud, Ploemeur, Plouay, Quéven, Riantec) restera fermé jusqu'à nouvel ordre. La collecte des déchets ménagers en porte à porte est maintenue selon le rythme habituel des 3 flux : les biodéchets (bac vert), les emballages (bac jaune) et les déchets non recyclables (bac noir).

Concernant les déchets végétaux (déchets d'origine végétale résiduels de l'entretien du jardin), Lorient Agglomération demande aux usagers de ne les déposer dans aucun bac et surtout pas dans le bac vert mais de les conserver à domicile et de les recycler avantageusement au jardin.



Le bac à couvercle vert est destiné à recevoir les déchets biodégradables de la cuisine, tels que les restes de repas, les épluchures de légumes, les papiers souillés, les mouchoirs en papier, l'essuie-tout, le marc et les filtres à café... Une présentation importante de bacs contenant des déchets végétaux entraîne un déséquilibre des tournées de ramassage notamment lors des périodes de production végétale comme le printemps où les quantités de déchets à collecter peuvent parfois doubler : plus de 6 000 kg/jour au lieu de 3 000 kg/jour. Ce dispositif n'ayant pas été dimensionné pour gérer les déchets des jardins et les effectifs actuels étant concentrés prioritairement sur les déchets ménagers, les bacs verts contenant des déchets végétaux ne seront donc pas collectés.

Il est possible de réutiliser les déchets végétaux dans le jardin comme paillage naturel au pied des haies, massif fleuris ou des plants du potager. Une méthode éco-responsable, économique (gratuité, économie d'eau...), protectrice et fertilisante pour la terre. Une tonte «mulching» permet également de garder l'herbe hachée finement sur le gazon pour le nourrir. Enfin, la méthode du compostage maison produit un engrais 100 % naturel et efficace. Les tailles de haies et autres végétaux volumineux doivent quant-à-eux être entreposés dans un coin du jardin dans l'attente de la réouverture des déchèteries.

Pour toute demande complémentaire, les services de Lorient Agglomération restent joignables par téléphone au 0 800 100 601 (numéro vert - appel gratuit).

Contact presse Lorient Agglomération :

Myriam Breton-Robin - 02 90 74 73 68 - 06 01 19 30 08 [mbretonrobin@agglo-lorient.fr](mailto:mbretonrobin@agglo-lorient.fr)  
<https://www.lorient-agglo.bzh/actualites/espace-presse/>

